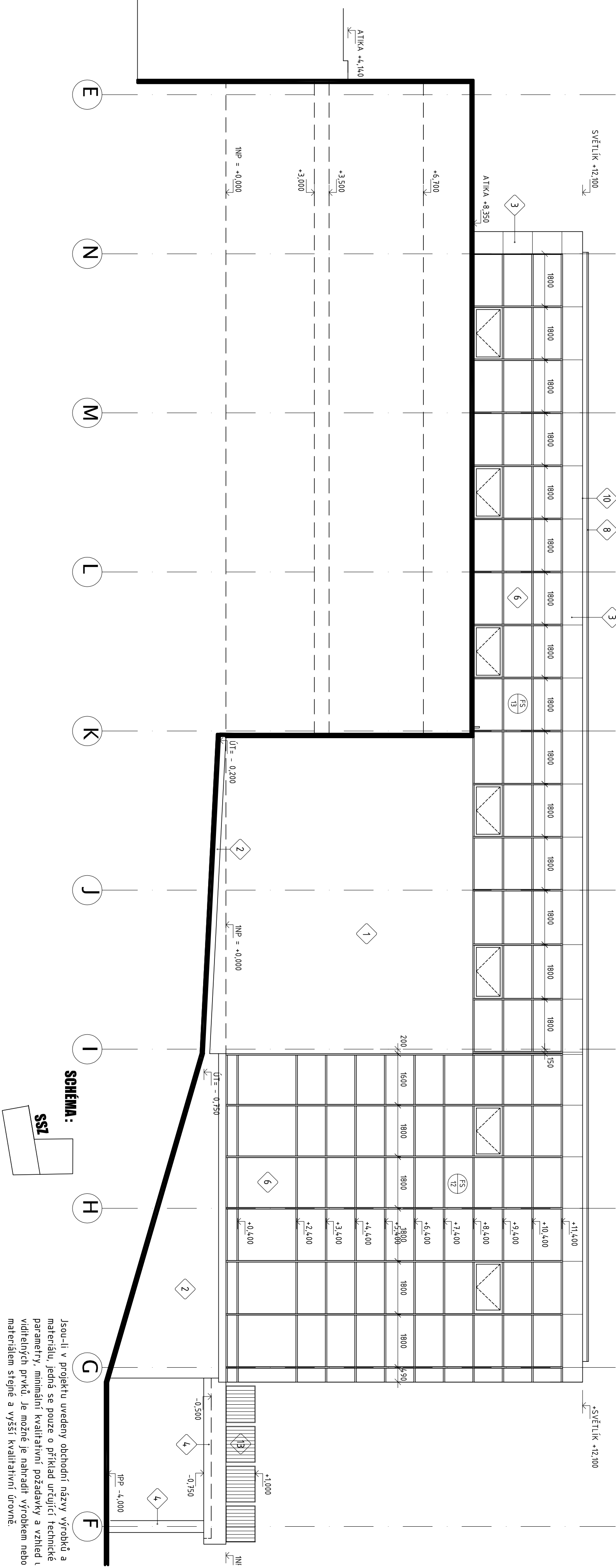


POHLED SSZ



LEGENDA PVRCHŮ

- 1 SILIKONOVÁ OMÍTKA (KONTAKTNÍ ZATEPLOVACÍ SYSTÉM ETICS) BARVA BILÁ RAL 9010 (viz skladba F1a)
- 2 ORGANICKÁ OMÍTKA (KONTAKTNÍ ZATEPLOVACÍ SYSTÉM ETICS) BARVA ŠEDÁ (viz skladba F1b)
- 3 VĚKNOCEMENTOVÉ DESKY BILÁ RAL 9010
- 4 POHLEDOVÝ BETON S NÁTĚREM ŠEDÁ
- 5 OKNA, DVEŘE - HLINÍKOVÝ RÁM, TERMOIZOLAČNÍ SKLO - ELOX. HLINÍK ŠEDÁ
- 6 CELOPROSKLENÁ SLOUPKOPŘÍČKOVÁ SYSTÉMOVÁ HLINÍKOVÁ STĚNA - ELOX. HLINÍK ŠEDÁ
- 7 NEOBSAZENO
- 8 ZÁMĚČNICKÝ VÝROBEK - ŽÁROVÝ POZINK + ŠEDÝ NÁTĚR
- 9 VZT ŽALUZIE - ELOX. HLINÍK SVĚTLÉ ŠEDÝ
- 10 KLEMPŘSKÉ VÝROBKY - ŠEDÝ NÁTĚR
- 11 HYDROIZOLAČNÍ PVC FÓLIE SVĚTLÉ ŠEDÁ
- 12 NEREZOVÝ KOJÍN - VÝHLED
- 13 POZINKOVANÉ ZÁBRADLÍ + NÁTĚR
- 14 PROSKLENÁ MARKÝZA
- 15 NÁPIS - NEREZOVÁ PÍSMENA PODSVÍCENÁ
- 16 DVEŘE - OCELOVÝ PLECH ŽÁROVĚ POZINKOVÁNO, TERMOIZOLAČNÍ SKLO - ŠEDÁ

POZNÁMKY:

- SKLADBY JEDNOTLIVÝCH OBVOODOVÝCH KONSTRUKCÍ JSOU ŘEŠENY V SAMOSTATNÝCH PŘÍLOHÁCH TĚTO DOKUMENTACE
- KONKRÉTNÍ MATERIÁLY A BAREVNÉ ŘEŠENÍ JE NUTNÉ PŘED APLIKACÍ VYZKOKOVAT A ODSOUHLASIT S INVESTOREM A ARCHITEKTEM STAVBY
- VÝŠKA TERÉNU DLE SADOVÝCH ÚPRAV

Revize										
Číslo	Datum				Popis změn				Jméno	Podpis
01	13.12.2013				doplnění znečnění fasádních výplní				Seelák	
Ověření										
Projektant dokumentace pro provádění stavby					Autorkační razítko					
±0,000=597,500 m n.n.										
Architekt: Ing. arch. Jiroslav Doukajl Ing. arch. Martin Svěda Vedoucí projektu: Ing. arch. Martin Svěda Zlep. projektant: Radim Fiser Kompozant: Miroslav Ryšavý					Arch.Design, s.r.o. KANCELAR BRNO Sochořova 23, 616 00 Brno telefon: +420 541 420 910 fax: +420 541 420 913					
Objednatel: Město Nové Město na Moravě, Vraňstvarovo náměstí 103, 592 31 Nové Město na Moravě					Projektant částí PD					
Město stavby: ul. Hornická Obec: Nové Město na Moravě Kraj: Jihomoravský					Číslo paré:					
Město stavby: B.p.v.										
Bazén - relaxační centrum, Hornická, Nové město na Moravě										
Část: D.1.1										
Město stavby: POHLED SSZ										
Číslo zakázky: B-12-182-00 Kód dokumentu:										
Číslo paré: D.1.1.1.17 01										
Formát: 6 x A4 Datum: 09. 2013 Číslo střediska: 450 Slupka: DPS										
Měřítko: 1 : 100										

Jsou-li v projektu uvedeny obchodní názvy výrobků a materiálů, jedná se pouze o příklad určující technické parametry, minimální kvalitativní požadavky a vzhled i viditelných prvků. Je možné je nahradit výrobkem nebo materiálem stejně a vyšší kvalitativní úrovně.